



Afdeling Hollandse Delta.

## ***Verlag planteninventarisatie Inspectiepad Noordzijde 2022 Zuid-Hollands landschap***

Mededelingennummer PWG 2022/11

Auteur: Theo Hagendoorn



Zacht loogkruid

© KNNV afdeling Hollandse Delta

# *Verlag planteninventarisaties Inspectiepad Noordzijde 2022*

## *Zuid-Hollands landschap*

***Een publicatie van de Plantenwerkgroep van de Natuurvereniging Hollandse  
Delta, een afdeling van de KNNV.***

Mededelingennummer 2022/11

***Auteur: Theo Hagendoorn***

***Onderzoekers: Leden van de Plantenwerkgroep***



Omslagfoto: Zacht Loogkruid Foto: Karel Gort

Natuurvereniging Hollandse Delta  
een afdeling van de KNNV

secretariaat:

Peter Vermaas

Schudegge 17

3224 BP Hellevoetsluis

Telefoon: 0181-324058

Email: [secretaris@voorne.knnv.nl](mailto:secretaris@voorne.knnv.nl)

## Inhoud

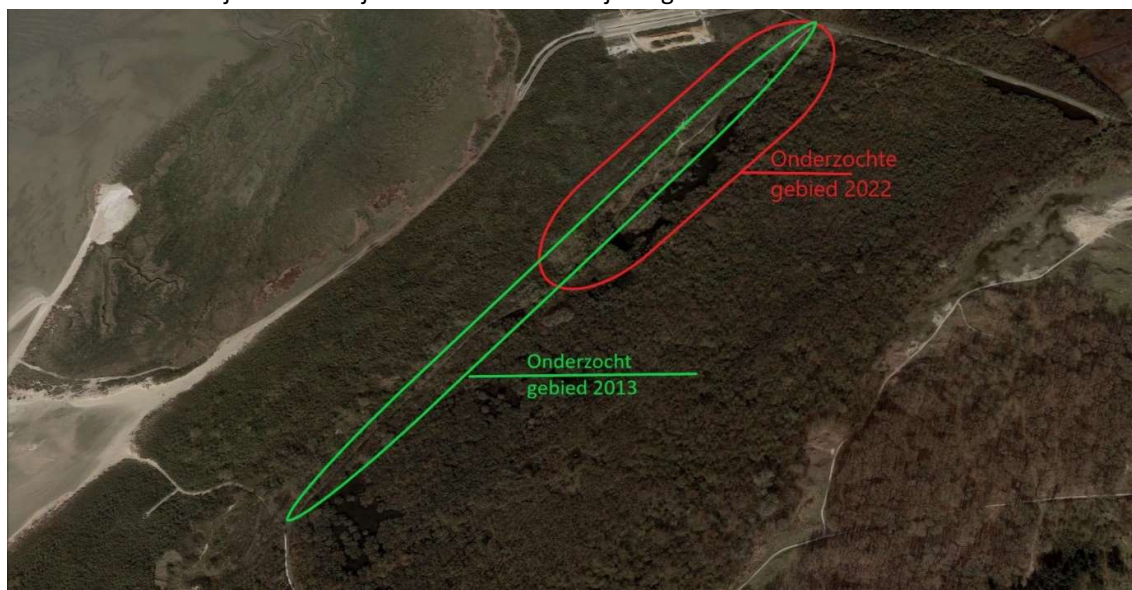
Inleiding .....	3
Inspectie pad .....	3
Gebiedsbeschrijving .....	4
Werkwijze .....	4
Resultaat.....	4
aanbeveling .....	8
Bijlage 2013 .....	8
Bronnen .....	12
Colofon .....	12

## Inleiding

Zuid-Hollands landschap heeft verzocht om een globale inventarisatie van het inspectie pad noord zijde om een indruk te krijgen van de kruidenrijkdom voorafgaande aan een herstel plan om de oorspronkelijke duinvegetatie van de droge duinenrij en de daaraan grenzende natte duin valleien te herstellen. Daartoe heeft de planten werkgroep het gebied 2 maal bezocht op 30-05-2022 en 29-08-2022. Alle gegevens en de coördinaten van de vindplaats zijn vastgelegd. In 2013 is dit gebied ook 2 maal bezocht waarbij gezegd moet worden dat in 2013 alleen de strook van het inspectie pad (ongeveer 4 meter breed) is onderzocht (lijst bij gevoegd) terwijl nu in 2022 ook de noordelijke duin helling en de natte valleien aan de zuid zijde voor zover begaanbaar is onderzocht.

## Inspectie pad

De naam geeft weer wat dit pad eens was namelijk een pad om de afrastering (scheiding droog duin en natte valleien) te kunnen inspecteren. De afscheiding bestond uit een hek van gaas op de top van de laatste duinen rij om de konijnen te weren en er zijn nog resten van dit hekwerk te vinden.



## Gebiedsbeschrijving

Het pad is een vrij recht smal pad met op een aantal plekken zelfs zomers nog natte plekken zijn die s' winters zelfs met laarzen moeilijk begaanbaar zijn. In deze periode was het pad tijdens het broedseizoen niet toegankelijk voor het publiek maar na het bijna geheel dicht groeien met bomen en struiken was de verstoring zo gering dat dit op gegeven is.

## Werkwijze

We hebben in dit gebied een algemene inventarisatie uitgevoerd direct langs het pad zelf en voor zover mogelijk de hellingen aan de noordzijde langs het pad en tevens de natte duin valleien die door de droogte geen water meer bevatten, waarbij alle in het gebied voorkomende planten zijn genoteerd. Van de eventuele in het gebied voorkomende rode lijst en aandachtsoorten zijn de abundantie (talrijkheid) en de coördinaten van de vindplaats vastgelegd. Bij het inventariseren maken we gebruik van de app ObsMapp via een smartphone, de waarnemingen worden dan ook gelijk vastgelegd in de database van Waarneming.nl. We hebben het gebied op 30-5-2022 en 29-8-22 bezocht.

## Resultaat

Wetenschappelijke naam	Naam	Euring	Familie
<i>Viburnum opulus</i>	Gelderse roos	1367	Adoxaceae
<i>Sambucus nigra</i>	Gewone vlier	1133	Adoxaceae
<i>Sambucus nigra</i> 'Laciniata'	Peterselievlier	1884	Adoxaceae
<i>Alisma plantago-aquatica</i>	Grote waterweegbree	28	Alismataceae
<i>Baldellia ranunculoides</i> subsp. <i>ranunculoides</i>	Stijve moerasweegbree	429	Alismataceae
<i>Salsola tragus</i>	Zacht loogkruid	1524	Amaranthaceae
<i>Allium vineale</i>	Kraailook	35	Amaryllidaceae
<i>Anthriscus sylvestris</i>	Fluitenkruid	70	Apiaceae
<i>Heracleum sphondylium</i>	Gewone berenklauw	607	Apiaceae
<i>Angelica sylvestris</i>	Gewone engelwortel	60	Apiaceae
<i>Torilis japonica</i>	Heggendoornzaad	1289	Apiaceae
<i>Heracleum mantegazzianum</i>	Reuzenberenklauw	606	Apiaceae
<i>Hydrocotyle vulgaris</i>	Gewone waternavel	641	Araliaceae
<i>Asparagus officinalis</i>	Asperge	1904	Asparagaceae
<i>Polygonatum odoratum</i>	Welriekende salomonszegel	965	Asparagaceae
<i>Lapsana communis</i>	Akkerkool	708	Asteraceae
<i>Senecio inaequidens</i>	Bezemkruiskruid	1733	Asteraceae
<i>Erigeron canadensis</i>	Canadese fijnstraal	475	Asteraceae
<i>Achillea millefolium</i>	Duizendblad	4	Asteraceae

<i>Arctium minus</i>	Gewone klit	2457	Asteraceae
<i>Sonchus oleraceus</i>	Gewone melkdistel	1225	Asteraceae
<i>Hypochaeris radicata</i>	Gewoon biggenkruid	654	Asteraceae
<i>Pulicaria dysenterica</i>	Heelblaadjes	1029	Asteraceae
<i>Jacobaea vulgaris</i>	Jakobskruiskruid	2290	Asteraceae
<i>Tussilago farfara</i>	Klein hoefblad	1316	Asteraceae
<i>Crepis capillaris</i>	Klein streepzaad	372	Asteraceae
<i>Leontodon saxatilis</i>	Kleine leeuwentand	727	Asteraceae
<i>Eupatorium cannabinum</i>	Koninginnekruid	490	Asteraceae
<i>Mycelis muralis</i>	Muursla	839	Asteraceae
<i>Taraxacum officinale</i> s.l. (incl. all sec.)	Paardenbloem	2430	Asteraceae
<i>Hieracium umbellatum</i>	Schermhavikskruid	625	Asteraceae
<i>Taraxacum</i> Sec. <i>Erythrosperma</i>	Zandpaardenbloem	0	Asteraceae
<i>Berberis vulgaris</i>	Zuurbes	136	Berberidaceae
<i>Betula pendula</i>	Ruwe berk	140	Betulaceae
<i>Alnus glutinosa</i>	Zwarte els	36	Betulaceae
<i>Symphytum officinale</i>	Gewone smeewortel	1259	Boraginaceae
<i>Lithospermum officinale</i>	Glad parelzaad	752	Boraginaceae
<i>Echium vulgare</i>	Slangenkruid	431	Boraginaceae
<i>Cynoglossum officinale</i>	Veldhondstong	385	Boraginaceae
<i>Diplotaxis tenuifolia</i>	Grote zandkool	410	Brassicaceae
<i>Alliaria petiolata</i>	Look-zonder-look	29	Brassicaceae
<i>Cardamine pratensis</i>	Pinksterbloem	205	Brassicaceae
<i>Humulus lupulus</i>	Hop	639	Cannabaceae
<i>Lonicera</i> spec.	Kamperfoelie spec.	6310	Caprifoliaceae
<i>Silene dioica</i>	Dagkoekoeksbloem	807	Caryophyllaceae
<i>Moehringia trinervia</i>	Drienerfmuur	830	Caryophyllaceae
<i>Stellaria apetala</i>	Duinvogelmuur	1252	Caryophyllaceae
<i>Cerastium fontanum</i>	Gewone hoornbloem	2314	Caryophyllaceae
<i>Cerastium semidecandrum</i>	Zandhoornbloem	298	Caryophyllaceae
<i>Euonymus</i> spec.	Kardinaalsmuts spec.	6205	Celastraceae
<i>Convolvulus sepium</i>	Haagwinde	188	Convolvulaceae
<i>Bryonia dioica</i>	Heggenrank	167	Cucurbitaceae
<i>Eleocharis quinqueflora</i>	Armbloemige waterbies	438	Cyperaceae
<i>Eleocharis palustris</i>	Gewone waterbies	437	Cyperaceae
<i>Carex pseudocyperus</i>	Hoge cyperzegge	254	Cyperaceae
<i>Carex remota</i>	IJle zegge	258	Cyperaceae
<i>Carex acutiformis</i>	Moeraszegge	212	Cyperaceae
<i>Carex disticha</i>	Tweerijige zegge	225	Cyperaceae
<i>Carex otrubae</i>	Valse voszegge	245	Cyperaceae
<i>Carex arenaria</i>	Zandzegge	215	Cyperaceae
<i>Carex flacca</i>	Zeegroene zegge	232	Cyperaceae
<i>Dryopteris filix-mas</i>	Mannetjesvaren	421	Dryopteridaceae
<i>Dryopteris carthusiana</i>	Smalle stekelvaren	426	Dryopteridaceae
<i>Hippophae rhamnoides</i>	Duindoorn	629	Elaeagnaceae
<i>Elaeagnus angustifolia</i>	Smalle olijfwilg	2325	Elaeagnaceae

<i>Equisetum arvense</i>	Heermoes	462	Equisetaceae
<i>Trifolium arvense</i>	Hazenpootje	1296	Fabaceae
<i>Trifolium dubium</i>	Kleine klaver	1299	Fabaceae
<i>Trifolium campestre</i>	Liggende klaver	1298	Fabaceae
<i>Vicia hirsuta</i>	Ringelwikke	1370	Fabaceae
<i>Trifolium pratense</i>	Rode klaver	1305	Fabaceae
<i>Trifolium repens</i>	Witte klaver	1306	Fabaceae
<i>Quercus robur</i>	Zomereik	1037	Fagaceae
<i>Erodium cicutarium</i>	Reigersbek	1917	Geraniaceae
<i>Geranium robertianum</i>	Robertskruid	576	Geraniaceae
<i>Geranium molle</i>	Zachte ooievaarsbek	571	Geraniaceae
<i>Ribes rubrum</i>	Aalbes	1071	Grossulariaceae
<i>Ribes uva-crispa</i>	Kruisbes	1072	Grossulariaceae
<i>Hypericum tetrapterum</i>	Geveugeld hertshooi	651	Hypericaceae
<i>Iris pseudacorus</i>	Gele lis	665	Iridaceae
<i>Luzula campestris</i>	Gewone veldbies	766	Juncaceae
<i>Juncus articulatus</i>	Zomprus	673	Juncaceae
<i>Scutellaria galericulata</i>	Blauw glidkruid	1173	Lamiaceae
<i>Stachys sylvatica</i>	Bosandoorn	1246	Lamiaceae
<i>Prunella vulgaris</i>	Gewone brunel	1017	Lamiaceae
<i>Glechoma hederacea</i>	Hondsdrif	582	Lamiaceae
<i>Mentha aquatica</i>	Watermunt	813	Lamiaceae
<i>Lycopus europaeus</i>	Wolfspoot	780	Lamiaceae
<i>Lythrum salicaria</i>	Grote kattenstaart	785	Lythraceae
<i>Fraxinus excelsior</i>	Es	531	Oleaceae
<i>Ligustrum vulgare</i>	Wilde liguster	736	Oleaceae
<i>Oenothera glazioviana</i>	Grote teunisbloem	873	Onagraceae
<i>Rhinanthus angustifolius</i>	Grote ratelaar	1066	Orobanchaceae
<i>Odontites vernus</i>	Rode ogentroost	2319	Orobanchaceae
<i>Euphrasia stricta</i> s.l.	Stijve ogentroost	2316	Orobanchaceae
<i>Veronica chamaedrys</i>	Gewone ereprijs	1351	Plantaginaceae
<i>Plantago major</i>	Grote weegbree	2320	Plantaginaceae
<i>Hippuris vulgaris</i>	Lidsteng	630	Plantaginaceae
<i>Veronica scutellata</i>	Schildereprijs	1362	Plantaginaceae
<i>Plantago lanceolata</i>	Smalle weegbree	946	Plantaginaceae
<i>Veronica arvensis</i>	Veldereprijs	1347	Plantaginaceae
<i>Vulpia fasciculata</i>	Dicht langbaardgras	5159	Poaceae
<i>Calamagrostis epigejos</i>	Duinriet	174	Poaceae
<i>Lolium perenne</i>	Engels raaigras	756	Poaceae
<i>Agrostis stolonifera</i>	Fioringras	18	Poaceae
<i>Holcus lanatus</i>	Gestreepte witbol	631	Poaceae
<i>Holcus lanatus</i>	Gestreepte witbol	631	Poaceae
<i>Anthoxanthum odoratum</i>	Gewoon reukgras	66	Poaceae
<i>Agrostis capillaris</i>	Gewoon struisgras	19	Poaceae
<i>Digitaria ischaemum</i>	Glad vingergras	407	Poaceae
<i>Anisantha sterilis</i>	IJle dravik	165	Poaceae

<i>Dactylis glomerata</i>	Kropaar	390	Poaceae
<i>Phragmites australis</i>	Riet	933	Poaceae
<i>Festuca rubra</i>	Rood zwenkgras	520	Poaceae
<i>Poa trivialis</i>	Ruw beemdgras	959	Poaceae
<i>Poa annua</i>	Straatgras	952	Poaceae
<i>Poa pratensis</i>	Veldbeemdgras	958	Poaceae
<i>Bromus hordeaceus</i>	Zachte dravik	2337	Poaceae
<i>Phleum arenarium</i>	Zanddoddegras	931	Poaceae
<i>Anisantha tectorum</i>	Zwenkdravik	166	Poaceae
<i>Polygonum spec.</i>	Varkensgras spec.	6417	Polygonaceae
<i>Persicaria amphibia</i>	Veenwortel	967	Polygonaceae
<i>Rumex acetosa</i>	Veldzuring	1093	Polygonaceae
<i>Fallopia convolvulus</i>	Zwaluw tong	970	Polygonaceae
<i>Potamogeton coloratus</i>	Weegbreefonteinkruid	988	Potamogetonaceae
<i>Lysimachia vulgaris</i>	Grote wederik	784	Primulaceae
<i>Lysimachia nummularia</i>	Penningkruid	782	Primulaceae
<i>Ranunculus flammula</i>	Egelboterbloem	1048	Ranunculaceae
<i>Ranunculus lingua</i>	Grote boterbloem	1051	Ranunculaceae
<i>Ranunculus repens</i>	Kruipende boterbloem	1056	Ranunculaceae
<i>Ranunculus acris</i>	Scherpe boterbloem	1040	Ranunculaceae
<i>Frangula alnus</i>	Sporkehout	530	Rhamnaceae
<i>Rhamnus cathartica</i>	Wegedoorn	1064	Rhamnaceae
<i>Fragaria vesca</i>	Bosaardbei	529	Rosaceae
<i>Rubus caesius</i>	Dauwbraam	1089	Rosaceae
<i>Crataegus monogyna</i>	Eenstijlige meidoorn	369	Rosaceae
<i>Rosa rubiginosa</i>	Egelantier	1084	Rosaceae
<i>Geum urbanum</i>	Geel nagelkruid	579	Rosaceae
<i>Agrimonia eupatoria</i>	Gewone agrimonie	13	Rosaceae
<i>Rosa corymbifera</i>	Heggenroos	5423	Rosaceae
<i>Potentilla reptans</i>	Vijfvingerkruid	1010	Rosaceae
<i>Agrimonia procera</i>	Welriekende agrimonie	14	Rosaceae
<i>Sorbus aucuparia</i>	Wilde lijsterbes	1227	Rosaceae
<i>Potentilla anserina</i>	Zilver schoon	1006	Rosaceae
<i>Rubus Sec. Rubus</i>	Zwarte braam	1634	Rosaceae
<i>Galium verum</i>	Geel walstro	557	Rubiaceae
<i>Galium aparine</i>	Kleefkruid	546	Rubiaceae
<i>Galium palustre</i>	Moeraswalstro	2376	Rubiaceae
<i>Galium uliginosum</i>	Ruw walstro	556	Rubiaceae
<i>Salix purpurea</i>	Bittere wilg	1123	Salicaceae
<i>Salix aurita</i>	Geoorde wilg	1117	Salicaceae
<i>Salix cinerea</i>	Grauwe wilg	1119	Salicaceae
<i>Salix repens</i>	Kruipwilg	1124	Salicaceae
<i>Salix alba</i>	Schietwilg	1116	Salicaceae
<i>Populus alba</i>	Witte abeel	980	Salicaceae
<i>Acer pseudoplatanus</i>	Gewone esdoorn	2	Sapindaceae
<i>Verbascum phlomoides</i>	Keizerskaars	1341	Scrophulariaceae

<i>Scrophularia vernalis</i>	Voorjaarshelmkruid	1172	Scrophulariaceae
<i>Verbascum nigrum</i>	Zwarte toorts	1340	Scrophulariaceae
<i>Solanum dulcamara</i>	Bitterzoet	1218	Solanaceae
<i>Urtica dioica</i>	Grote brandnetel	1321	Urticaceae

### aanbeveling

Aanbevelingen kunnen we in dit stadium van het herstelplan niet geven aangezien het herstel nog gestart gaat worden.

### Bijlage 2013

Wetenschappelijke soortnaam	Nederlandse soortnaam	BBnr
<i>Acer pseudoplatanus</i>	Gewone esdoorn	2
<i>Achillea millefolium</i>	Duizendblad	4
<i>Aegopodium podagraria</i>	Zevenblad	11
<i>Agrimonia eupatoria</i>	Gewone agrimonie	13
<i>Agrostis capillaris</i>	Gewoon struisgras	19
<i>Agrostis stolonifera</i>	Fioringras	18
<i>Alisma plantago-aquatica</i>	Grote waterweegbree	28
<i>Alliaria petiolata</i>	Look-zonder-look	29
<i>Allium vineale</i>	Kraailook	35
<i>Alnus glutinosa</i>	Zwarte els	36
<i>Alopecurus geniculatus</i>	Geknikte vossenstaart	40
<i>Anagallis arvensis ssp. arvensis</i>	Rood guichelheil	52
<i>Anchusa arvensis</i>	Kromhals	779
<i>Angelica sylvestris</i>	Gewone engelwortel	60
<i>Anisantha sterilis</i>	IJle dravik	165
<i>Anthriscus sylvestris</i>	Fluitenkruid	70
<i>Arctium minus</i>	Gewone klit	2457
<i>Arrhenatherum elatius</i>	Glanshaver	96
<i>Asparagus officinalis ssp. officinalis</i>	Asperge	104
<i>Athyrium filix-femina</i>	Wijfjesvaren	119
<i>Berberis vulgaris</i>	Zuurbes	136
<i>Betula pendula</i>	Ruwe berk	140
<i>Bidens frondosa</i>	Zwart tandzaad	143
<i>Bromus hordeaceus</i>	Zachte dravik	2337
<i>Bryonia dioica</i>	Heggenrank	167
<i>Calamagrostis epigejos</i>	Duinriet	174
<i>Cardamine hirsuta</i>	Kleine veldkers	203
<i>Carex acutiformis</i>	Moeraszegge	212
<i>Carex arenaria</i>	Zandzegge	215
<i>Carex riparia</i>	Oeverzegge	259
<i>Centaurea jacea</i>	Knoopkruid	1766



<i>Cerastium arvense</i>	Akkerhoornbloem	292
<i>Cerastium fontanum</i> ssp. <i>vulgare</i>	Gewone hoornbloem	296
<i>Cerastium glomeratum</i>	Kluwenhoornbloem	295
<i>Cerastium semidecandrum</i>	Zandhoornbloem	298
<i>Chaenorhinum minus</i>	Kleine leeuwenbek	743
<i>Claytonia perfoliata</i>	Winterpostelein	338
<i>Clematis vitalba</i>	Bosrank	339
<i>Convolvulus sepium</i>	Haagwinde	188
<i>Conyza canadensis</i>	Canadese fijnstraal	475
<i>Crataegus monogyna</i>	Eenstijlige meidoorn	369
<i>Crepis capillaris</i>	Klein streepzaad	372
<i>Cynoglossum officinale</i>	Veldhondstong	385
<i>Dactylis glomerata</i>	Kropaar	390
<i>Daucus carota</i>	Peen	394
<i>Dryopteris filix-mas</i>	Mannetjesvaren	421
<i>Echium vulgare</i>	Slangenkruid	431
<i>Elaeagnus angustifolia</i>	Smalle olijfwilg	2325
<i>Eleocharis palustris</i>	Gewone waterbies	437
<i>Elytrigia repens</i>	Kweek	446
<i>Epilobium hirsutum</i>	Harig wilgenroosje	451
<i>Equisetum arvense</i>	Heermoes	462
<i>Equisetum palustre</i>	Lidrus	466
<i>Erophila verna</i>	Vroegeling	483
<i>Euonymus europaeus</i>	Wilde kardinaalsmuts	489
<i>Eupatorium cannabinum</i>	Koninginnenkruid	490
<i>Fagus sylvatica</i>	Beuk	513
<i>Fallopia convolvulus</i>	Zwaluw tong	970
<i>Festuca rubra</i>	Rood zwenkgras	520
<i>Fragaria vesca</i>	Bosaardbei	529
<i>Fraxinus excelsior</i>	Es	531
<i>Galium aparine</i>	Kleefkruid	546
<i>Galium palustre</i>	Moeraswalstro	2376
<i>Galium uliginosum</i>	Ruw walstro	556
<i>Galium verum</i>	Geel walstro	557
<i>Geranium molle</i>	Zachte ooievaarsbek	571
<i>Geranium robertianum</i>	Robertskruid	576
<i>Geum urbanum</i>	Geel nagelkruid	579
<i>Glechoma hederacea</i>	Hondsdrif	582
<i>Glyceria fluitans</i>	Mannagras	584
<i>Heracleum sphondylium</i>	Gewone berenklauw	607
<i>Hippophae rhamnoides</i>	Duindoorn	629
<i>Hippurus vulgaris</i>	Lidsteng	630
<i>Holcus lanatus</i>	Gestreepte witbol	631
<i>Humulus lupulus</i>	Hop	639
<i>Hydrocotyle vulgaris</i>	Gewone waternavel	641
<i>Hypochaeris radicata</i>	Gewoon biggenkruid	654

<i>Iris pseudacorus</i>	Gele lis	665
<i>Jacobaea erucifolia</i>	Viltig kruiskruid	1185
<i>Jacobaea vulgaris ssp.dunensis</i>	Duinkruiskruid	1530
<i>Jacobaea vulgaris ssp.vulgaris</i>	Jakobskruiskruid	5497
<i>Juncus bufonius</i>	Greppelrus	675
<i>Juncus tenuis</i>	Tengere rus	690
<i>Lapsana communis</i>	Akkerkool	708
<i>Ligustrum vulgare</i>	Wilde liguster	736
<i>Linum catharticum</i>	Geelhartje	747
<i>Lithospermum officinale</i>	Glad parelzaad	752
<i>Lolium perenne</i>	Engels raaigras	756
<i>Lonicera periclymenum</i>	Wilde kamperfoelie	759
<i>Luzula campestris</i>	Gewone veldbies	766
<i>Lycopus europaeus</i>	Wolfspoot	780
<i>Lysimachia nummularia</i>	Penningkruid	782
<i>Lysimachia vulgaris</i>	Grote wederik	784
<i>Lythrum salicaria</i>	Grote kattenstaart	785
<i>Medicago lupulina</i>	Hopklaver	799
<i>Mentha aquatica</i>	Watermunt	813
<i>Mentha x rotundifolia</i>	Wollige munt	1772
<i>Moehringia trinervia</i>	Drienerfmuur	830
<i>Mycelis muralis</i>	Muursla	839
<i>Myosotis arvensis</i>	Akkervergeet-mij-nietje	840
<i>Myosotis ramosissima</i>	Ruw vergeet-mij-nietje	843
<i>Odontites vernus ssp. serotinus</i>	Rode ogentroost	509
<i>Oenothera glazioviana</i>	Grote teunisbloem	873
<i>Persicaria amphibia</i>	Veenwortel	967
<i>Persicaria maculosa</i>	Perzikkruid	977
<i>Phragmites australis</i>	Riet	933
<i>Plantago lanceolata</i>	Smalle weegbree	946
<i>Plantago major ssp. major</i>	Grote weegbree	947
<i>Poa annua</i>	Straatgras	952
<i>Poa trivialis</i>	Ruw beemdgras	959
<i>Polygonatum odoratum</i>	Welriekende salomonszegel	965
<i>Polygonum aviculare</i>	Gewoon varkensgras	968
<i>Polypodium s.l.</i>	Eikvaren s.l.	5203
<i>Populus alba</i>	Witte abeel	980
<i>Potentilla anserina</i>	Zilverschoon	1006
<i>Potentilla reptans</i>	Vijfvingerkruid	1010
<i>Prunella vulgaris</i>	Gewone brunel	1017
<i>Pulicaria dysenterica</i>	Heelblaadjes	1029
<i>Quercus robur</i>	Zomereik	1037
<i>Ranunculus acris</i>	Scherpe boterbloem	1040
<i>Ranunculus flammula</i>	Egelboterbloem	1048
<i>Ranunculus repens</i>	Kruipende boterbloem	1056
<i>Rhamnus cathartica</i>	Wegedoorn	1064

Rhinanthus angustifolius	Grote ratelaar	1066
Ribes nigrum	Zwarte bes	1070
Ribes rubrum	Aalbes	1071
Ribes uva-crispa	Kruisbes	1072
Rosa canina	Hondsroos	5421
Rosa rubiginosa	Egelantier	5471
Rubus caesius	Dauwbraam	1089
Rubus fruticosus	Gewone braam	1634
Rumex conglomeratus	Kluwenzuring	1097
Rumex crispus	Kruhzuring	1098
Rumex obtusifolius	Ridderzuring	1101
Salix alba	Schietwilg	1116
Salix cinerea ssp. cinerea	Grauwe wilg	2468
Samolus valerandi	Waterpunge	1135
Scutellaria galericulata	Blauw glidkruid	1173
Sedum acre	Muurpeper	1175
Senecio inaequidens	Bezemkruiskruid	1733
Silene dioica	Dagkoekoeksbloem	807
Sisymbrium officinale	Gewone raket	1211
Solanum dulcamara	Bitterzoet	1218
Sorbus aucuparia	Wilde lijsterbes	1227
Stachys palustris	Moerasandoorn	1245
Stellaria media	Vogelmuur	1250
Stellaria pallida	Duinvogelmuur	1252
Symphytum officinale	Gewone smeerwortel	1259
Taraxacum officinale	Paardenbloem	2430
Torilis japonica	Heggendoornzaad	1289
Trifolium dubium	Kleine klaver	1299
Trifolium pratense	Rode klaver	1305
Trifolium repens	Witte klaver	1306
Tussilago farfara	Klein hoefblad	1316
Ulmus minor	Gladde iep	1320
Urtica dioica	Grote brandnetel	1321
Verbascum nigrum	Zwarte toorts	1340
Verbascum phlomoides	Keizerskaars	1341
Veronica arvensis	Veldereprijs	1347
Veronica chamaedrys	Gewone ereprijs	1351
Veronica hederifolia	Klimopereprijs	1352
Veronica officinalis	Mannetjesereprijs	1355
Viburnum opulus	Gelderse roos	1367
Vicia hirsuta	Ringelwikke	1370

## Bronnen

Heukels Flora van Nederland

Google maps

Foto's: Karel Gort

## Colofon

Verslag: Theo Hagendoorn / 26-12-2022

Vegetatieopnamen: De leden van de Plantenwerkgroep van de KNNV Afdeling Hollandse Delta