



Afdeling Hollandse Delta.

Verlag planteninventarisaties Mildenburg Lange laan 2022 Zuid-Hollands landschap

Mededelingennummer PWG 2022/12

Auteur: Theo Hagendoorn



Hondsdrift (*Glechoma hederacea*)

© KNNV afdeling Hollandse Delta

Verlag planteninventarisaties Mildenburg Lange laan 2022

Zuid Hollands landschap

***Een publicatie van de Plantenwerkgroep van de Natuurvereniging Hollandse
Delta, een afdeling van de KNNV.***

Mededelingennummer 2022/12

Auteur: Theo Hagendoorn

Onderzoekers: Leden van de Plantenwerkgroep



Omslagfoto: Slanke gentiaan Fotograaf: Hans op den Dries

Natuurvereniging Hollandse Delta
een afdeling van de KNNV

secretariaat:

Peter Vermaas

Schudegge 17

3224 BP Hellevoetsluis

Telefoon: 0181-324058

Email: secretaris@voorne.knnv.nl

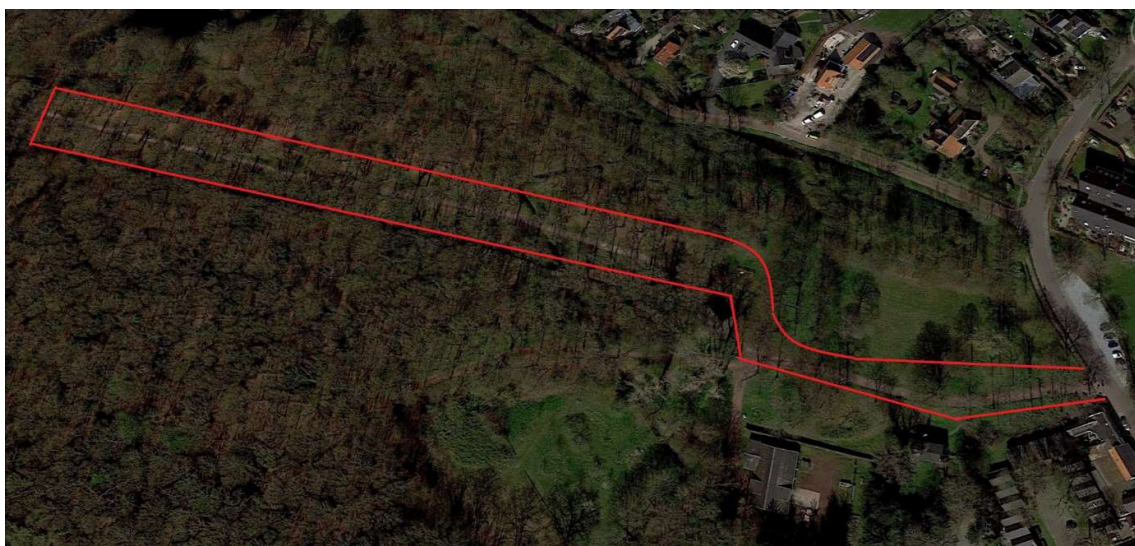
Inhoud

Inleiding	3
Mildenburg Lange laan	3
Gebiedsbeschrijving	4
Werkwijze	4
Resultaat	4
Aanbeveling	6
Bronnen	6
Colofon	6

Inleiding

Zuid-Hollands landschap heeft verzocht om een globale inventarisatie van het Mildenburg bos de lange laan om een indruk te krijgen van de kruiden rijke begroeiing langs deze laan . Daartoe heeft de planten werkgroep het gebied 2 maal bezocht op 13-06-2022 en 12-09-2022. Alle gegevens en de coördinaten van de vindplaats zijn vastgelegd

Mildenburg Lange laan



Gebiedsbeschrijving



Foto ZHL

De zogenaamde lange laan is de brede door eeuwen oude eiken en beuken omzoomde laan en door kruist het oude Landgoed Mildenburg. Omdat dit gebied dicht bij de bebouwde kom van Oostvoorne ligt en door veel wandelaars (ook met honden) wordt gebruikt in combinatie van blad val (eiken) en weinig licht door de dichte hoge boom kruinen neigen de randen tot verruiging door over bemesting

Werkwijze

We hebben in dit gebied een algemene inventarisatie uitgevoerd, waarbij alle in het gebied voorkomende planten zijn genoteerd. Van de eventuele in het gebied voorkomende rode lijst en aandachtsoorten zijn de abundantie (talrijkheid) en de coördinaten van de vindplaats vastgelegd. Bij het inventariseren maken we gebruik van de app ObsMapp via een smartphone, de waarnemingen worden dan ook gelijk vastgelegd in de database van Waarneming.nl. We hebben het gebied op 13-06-2022 en 12-09-2022 bezocht.

Resultaat

Wetenschappelijke naam	Naam	Euring	Familie
Allium vineale	Kraailook	35	Amaryllidaceae
Anthriscus sylvestris	Fluitenkruid	70	Apiaceae
Heracleum sphondylium	Gewone berenklauw	607	Apiaceae
Heracleum mantegazzianum	Reuzenberenklauw	606	Apiaceae
Aegopodium podagraria	Zevenblad	11	Apiaceae
Ilex aquifolium	Hulst	658	Aquifoliaceae
Arum maculatum	Gevlekte aronskelk	103	Araceae
Arum italicum	Italiaanse aronskelk	102	Araceae
Hedera helix	Klimop	598	Araliaceae
Polygonatum multiflorum	Gewone salomonszegel	964	Asparagaceae
Polygonatum odoratum	Welriekende salomonszegel	965	Asparagaceae
Lapsana communis	Akkerkool	708	Asteraceae
Taraxacum officinale s.l. (incl. all sec.)	Paardenbloem	2430	Asteraceae
Symphytum officinale	Gewone smeewortel	1259	Boraginaceae

Alliaria petiolata	Look-zonder-look	29	Brassicaceae
Valeriana officinalis	Echte valeriaan	1333	Caprifoliaceae
Lonicera spec.	Kamperfoelie spec.	6310	Caprifoliaceae
Valeriana dioica	Kleine valeriaan	1332	Caprifoliaceae
Lonicera periclymenum	Wilde kamperfoelie	759	Caprifoliaceae
Silene dioica	Dagkoekoeksbloem	807	Caryophyllaceae
Carex pendula	Hangende zegge	250	Cyperaceae
Dryopteris dilatata	Brede stekelvaren	419	Dryopteridaceae
Equisetum arvense	Heermoes	462	Equisetaceae
Fagus sylvatica	Beuk	513	Fagaceae
Castanea sativa	Tamme kastanje	273	Fagaceae
Quercus robur	Zomereik	1037	Fagaceae
Geranium robertianum	Robertskruid	576	Geraniaceae
Ribes rubrum	Aalbes	1071	Grossulariaceae
Juncus tenuis	Tengere rus	690	Juncaceae
Lamium galeobdolon subsp. argentatum	Bonte gele dovenetel	1898	Lamiaceae
Stachys sylvatica	Bosandoorn	1246	Lamiaceae
Lamium galeobdolon	Gele dovenetel	5469	Lamiaceae
Galeopsis tetrahit	Gewone hennepnetel	543	Lamiaceae
Glechoma hederacea	Hondsdrif	582	Lamiaceae
Lamium album	Witte dovenetel	700	Lamiaceae
Fraxinus excelsior	Es	531	Oleaceae
Circaea lutetiana	Groot heksenkruid	329	Onagraceae
Plantago major	Grote weegbree	2320	Plantaginaceae
Milium effusum	Bosgierstgras	826	Poaceae
Calamagrostis epigejos	Duinriet	174	Poaceae
Holcus lanatus	Gestreepte witbol	631	Poaceae
Anthoxanthum odoratum	Gewoon reukgras	66	Poaceae
Holcus mollis	Gladde witbol	632	Poaceae
Lolium multiflorum	Italiaans raaigras	755	Poaceae
Dactylis glomerata	Kropaar	390	Poaceae
Schedonorus giganteus	Reuzenzwenkgras	515	Poaceae
Schedonorus arundinaceus	Rietzwenkgras	514	Poaceae
Poa trivialis	Ruw beemdgras	959	Poaceae
Poa pratensis	Veldbeemdgras	958	Poaceae
Rumex x pratensis (R. crispus x obtusifolius)	Bermzuring	1095	Polygonaceae
Rumex sanguineus	Bloedzuring	1103	Polygonaceae
Rumex obtusifolius	Ridderzuring	1101	Polygonaceae
Polygonum spec.	Varkensgras spec.	6417	Polygonaceae
Rumex acetosa	Veldzuring	1093	Polygonaceae
Lysimachia nummularia	Penningkruid	782	Primulaceae
Primula vulgaris	Stengelloze sleutelbloem	1016	Primulaceae
Ranunculus repens	Kruipende boterbloem	1056	Ranunculaceae
Ranunculus acris	Scherpe boterbloem	1040	Ranunculaceae
Rubus spec.	Braam spec.	6452	Rosaceae
Rubus caesius	Dauwbraam	1089	Rosaceae
Crataegus monogyna	Eenstijlige meidoorn	369	Rosaceae

Geum urbanum	Geel nagelkruid	579	Rosaceae
Sorbus spec.	Lijsterbes spec.	6499	Rosaceae
Prunus padus	Vogelkers	1019	Rosaceae
Sorbus aucuparia	Wilde lijsterbes	1227	Rosaceae
Potentilla anserina	Zilverschoon	1006	Rosaceae
Rubus Sec. Rubus	Zwarte braam	1634	Rosaceae
Galium aparine	Kleefkruid	546	Rubiaceae
Acer pseudoplatanus	Gewone esdoorn	2	Sapindaceae
Urtica dioica	Grote brandnetel	1321	Urticaceae

Aanbeveling

Aangezien hier al gemaaid en het maaisel afgevoerd wordt kan de nu nog geringe verruiging alleen tegen gegaan worden door twee maal te maaien en af te voeren maar onder het dichte boomkruinen dak zal er altijd een probleem blijven.

Bronnen

Heukels Flora van Nederland
 Google maps
 Foto's: ZHL / Theo Hagendoorn

Colofon

Verslag: Theo Hagendoorn / 02-01-2023
 Vegetatieopnamen: De leden van de Plantenwerkgroep van de KNNV Afdeling Hollandse Delta