



Afdeling Hollandse Delta.

Verlag planteninventarisaties Inspectie pad 2023 Zuid-Hollands Landschap

Mededelingennummer PWG 2023/06

Auteur: Theo Hagendoorn



Wilde reseda

Verlag planteninventarisaties Inspectie pad 2023

Zuid-Hollands Landschap

Een publicatie van de Plantenwerkgroep van de Natuurvereniging Hollandse Delta, een afdeling van de KNNV.

Mededelingennummer 2023/06

Auteur: Theo Hagendoorn

Onderzoekers: Leden van de Plantenwerkgroep



Omslagfoto: Wilde Reseda Fotograaf: Herma v Enthoven

Natuurvereniging Hollandse Delta
een afdeling van de KNNV

secretariaat:

Peter Vermaas

Schudegge 17

3224 BP Hellevoetsluis

Telefoon: 0181-324058

Email: secretaris@voorne.knnv.nl

Inhoud

Inleiding	4
Inspectie pad noord zijde	4
Gebiedsbeschrijving	5
Werkwijze	5
Resultaat.....	5
PQ 1	6
PQ 2	7
PQ3	8
Aanbeveling.....	10
Bronnen	10
Colofon	10

Inleiding

Zuid-Hollands landschap heeft verzocht om het gebied het zogenaamde inspectie pad noord zijde te inventariseren na het verwijderen van de struiken/bomen begroeiing in het kader van duin herstel, daartoe heeft de Plantenwerkgroep het gebied 3 maal bezocht op 17-04-23 , 26-06-23 en 04-09-23. Alle gegevens en de coördinaten van de vindplaats vastgelegd. Bij het inventariseren maken we gebruik van de app ObsMapp via een smartphone, de waarnemingen worden dan ook gelijk vastgelegd in de database van Waarneming.nl. onder het account van ZHL zelf

Inspectie pad noord zijde



De foto laat het Inspectie pad zien met de drie geïnventariseerde transecten

Gebiedsbeschrijving



Het inspectie pad is een redelijk oud pad wat gebruikt werd om het hekwerk op het top van de duinenrij te controleren dit hekwerk met fijn gaas dateerde nog uit de tijd dat de konijnen als schadelijk werden gezien voor de begroeiing. Door het grotendeels verdwijnen van de konijnen is deze vroeger vrij kale duinhelling geheel overgroeid door struiken en bomen. Lange tijd is dit pad nog tijdens het broed seizoen afgesloten geweest voor wandelaars maar is nu het hele jaar vrij toegankelijk maar het pad staat wel in de winter gedeeltelijk onder water waardoor er dan omloop routes worden gezocht door de wandelaars

Werkwijze

We hebben in dit gebied een algemene inventarisatie uitgevoerd door op drie plaatsen een ongeveer 4 meter breed transecten te nemen vanaf het wandel pad onderaan de voet van de duin tot aan de top van het duin. Alle voorkomende planten in deze transecten zijn genoteerd. Van de eventuele in het gebied voorkomende rode lijst en aandachtsoorten zijn de abundantie (talrijkheid) en de coördinaten van de vindplaats vastgelegd. Bij het inventariseren maken we gebruik van de app ObsMapp via een smartphone, de waarnemingen worden dan ook gelijk vastgelegd in de database van Waarneming.nl op het account van het ZHL. Alle vermelde bomen of struiken zijn zaailingen grote bomen of struiken nemen we niet op omdat deze de begrenzing van de vallei vormen. We hebben het gebied op 17-04-2023 , 26-06-2023 en 04-09-2023 bezocht.

Resultaat

De gevonden planten in 2023 kunnen moeilijk vergeleken worden met het resultaat van de inventarisatie van 2022 zie verslag "[PWG-2022-11 Inventarisatie Inspectie pad Noordzijde ZHL](#)" de reden hiervoor is dat de noord helling in 2022 nog geheel bedekt was met een dicht struikgewas van meidoorn en duindoorn. Er is destijds dus een opname gemaakt van de directe berm langs het pad, deze berm is natter dan de noordelijke duinhelling die nu in 2023 is geïnventariseerd.

Opvallend is dat er over het gehele stuk veel Wilde Reseda (*Reseda lutea*) en Wouw (*Reseda luteolais*) is opgekomen planten die in 2022 niet gevonden zijn.

PQ 1

Wetenschappelijke naam	Naam	Euring	Familie	
Allium vineale	Kraailook	35	Amaryllidaceae	
Torilis japonica	Heggendoornzaad	1289	Apiaceae	
Polygonatum odoratum	Welriekende salomonszegel	965	Asparagaceae	
Hypochaeris spec.	Biggenkruid spec.	6269	Asteraceae	
Erigeron canadensis	Canadese fijnstraal	475	Asteraceae	
Hypochaeris radicata	Gewoon biggenkruid	654	Asteraceae	
Jacobaea vulgaris	Jakobskruiskruid	2290	Asteraceae	
Senecio vulgaris	Klein kruiskruid	1192	Asteraceae	
Crepis capillaris	Klein streepzaad	372	Asteraceae	
Eupatorium cannabinum	Koninginnekruid	490	Asteraceae	
Taraxacum officinale s.l. (incl. all sec.)	Paardenbloem	2430	Asteraceae	
Cirsium vulgare	Speerdistel	336	Asteraceae	
Berberis vulgaris	Zuurbes	136	Berberidaceae	
Lithospermum officinale	Glad parelzaad	752	Boraginaceae	
Myosotis ramosissima	Ruw vergeet-mij-nietje	843	Boraginaceae	
Cynoglossum officinale	Veldhondstong	385	Boraginaceae	
Berteroa incana	Grijskruid	137	Brassicaceae	
Cardamine hirsuta	Kleine veldkers	203	Brassicaceae	
Alliaria petiolata	Look-zonder-look	29	Brassicaceae	
Draba verna	Vroegeling	483	Brassicaceae	
Silene dioica	Dagkoekoeksbloem	807	Caryophyllaceae	
Moehringia trinervia	Drienerfmuur	830	Caryophyllaceae	
Cerastium fontanum	Gewone hoornbloem	2314	Caryophyllaceae	
Arenaria serpyllifolia	Gewone zandmuur	89	Caryophyllaceae	
Cerastium glomeratum	Kluwenhoornbloem	295	Caryophyllaceae	
Stellaria media	Vogelmuur	1250	Caryophyllaceae	
Cerastium semidecandrum	Zandhoornbloem	298	Caryophyllaceae	
Euonymus europaeus	Wilde kardinaalsmuts	489	Celastraceae	
Bryonia dioica	Heggenrank	167	Cucurbitaceae	
Quercus robur	Zomereik	1037	Fagaceae	
Geranium robertianum	Robertskruid	576	Geraniaceae	
Claytonia perfoliata	Winterpostelein	338	Montiaceae	
Plantago lanceolata	Smalle weegbree	946	Plantaginaceae	
Veronica arvensis	Veldereprijs	1347	Plantaginaceae	
Agrostis stolonifera	Fioringras	18	Poaceae	
Holcus lanatus	Gestreepte witbol	631	Poaceae	
Anisantha sterilis	IJle dravik	165	Poaceae	
Dactylis glomerata	Kropaar	390	Poaceae	
Poa pratensis	Veldbeemdgras	958	Poaceae	
Anisantha tectorum	Zwenkdravik	166	Poaceae	
Fallopia convolvulus	Zwaluwtong	970	Polygonaceae	
Rubus caesius	Dauwbraam	1089	Rosaceae	
Crataegus monogyna	Eenstijlige meidoorn	369	Rosaceae	

Rosa rubiginosa	Egelantier	1084	Rosaceae	
Rosa Subsec. Caninae	Hondsroos groep	1643	Rosaceae	
Galium verum	Geel walstro	557	Rubiaceae	
Galium aparine	Kleefkruid	546	Rubiaceae	
Populus x canadensis (P. deltoides x P. nigra)	Canadapopulier	2254	Salicaceae	
Populus alba	Witte abeel	980	Salicaceae	
Acer spec.	Esdoorn spec.	6001	Sapindaceae	
Acer pseudoplatanus	Gewone esdoorn	2	Sapindaceae	
Verbascum phlomoides	Keizerskaars	1341	Scrophulariaceae	
Verbascum densiflorum	Stalkaars	1342	Scrophulariaceae	
Solanum triflorum	Driebloemige nachtschade	1220	Solanaceae	
Urtica dioica	Grote brandnetel	1321	Urticaceae	

Rode lijst LNV
Rode lijst Floron
Aandachts soort duinen

PQ 2

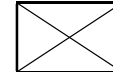
Wetenschappelijke naam	Naam	Euring	Familie	
Chenopodium album	Melganzenvoet	306	Amaranthaceae	
Torilis japonica	Heggendoornzaad	1289	Apiaceae	
Heracleum mantegazzianum	Reuzenberenklauw	606	Apiaceae	⊗
Taraxacum officinale s.l. (incl. all sec.)	Paardenbloem	2430	Asteraceae	
Arctium minus	Gewone klit	2457	Asteraceae	
Eupatorium cannabinum	Koninginnekruid	490	Asteraceae	
Achillea millefolium	Duizendblad	4	Asteraceae	
Crepis capillaris	Klein streepzaad	372	Asteraceae	
Lithospermum officinale	Glad parelzaad	752	Boraginaceae	
Cynoglossum officinale	Veldhondstong	385	Boraginaceae	
Alliaria petiolata	Look-zonder-look	29	Brassicaceae	
Cardamine hirsuta	Kleine veldkers	203	Brassicaceae	
Moehringia trinervia	Drienerfmuur	830	Caryophyllaceae	
Silene dioica	Dagkoekoeksbloem	807	Caryophyllaceae	
Arenaria serpyllifolia	Gewone zandmuur	89	Caryophyllaceae	
Cerastium fontanum	Gewone hoornbloem	2314	Caryophyllaceae	
Stellaria media	Vogelmuur	1250	Caryophyllaceae	
Cerastium semidecandrum	Zandhoornbloem	298	Caryophyllaceae	
Euonymus spec.	Kardinaalsmuts spec.	6205	Celastraceae	
Sedum acre	Muurpeper	1175	Crassulaceae	
Bryonia dioica	Heggenrank	167	Cucurbitaceae	
Carex arenaria	Zandzegge	215	Cyperaceae	
Hippophae rhamnoides	Duindoorn	629	Elaeagnaceae	
Quercus robur	Zomereik	1037	Fagaceae	

Erodium cicutarium subsp. cicutarium	Gewone reigersbek	480	Geraniaceae	
Geranium robertianum	Robertskruid	576	Geraniaceae	
Iris pseudacorus	Gele lis	665	Iridaceae	
Prunella grandiflora	Grote brunel	5575	Lamiaceae	
Chelidonium majus	Stinkende gouwe	305	Papaveraceae	
Plantago lanceolata	Smalle weegbree	946	Plantaginaceae	
Veronica arvensis	Veldereprijs	1347	Plantaginaceae	
Festuca rubra	Rood zwenkgras	520	Poaceae	
Arrhenatherum elatius	Glanshaver	96	Poaceae	
Holcus lanatus	Gestreepte witbol	631	Poaceae	
Agrostis capillaris	Gewoon struisgras	19	Poaceae	
Anisantha tectorum	Zwenkdravik	166	Poaceae	
Anisantha sterilis	IJle dravik	165	Poaceae	
Rhamnus cathartica	Wegedoorn	1064	Rhamnaceae	
Rosa rubiginosa	Egelantier	1084	Rosaceae	
Crataegus monogyna	Eenstijlige meidoorn	369	Rosaceae	
Rubus caesius	Dauwbraam	1089	Rosaceae	
Geum spec.	Nagelkruid spec.	6230	Rosaceae	
Crataegus spec.	Meidoorn spec.	6153	Rosaceae	
Galium aparine	Kleefkruid	546	Rubiaceae	
Populus x canadensis (P. deltoides x P. nigra)	Canadapopulier	2254	Salicaceae	
Populus alba	Witte abeel	980	Salicaceae	
Acer spec.	Esdoorn spec.	6001	Sapindaceae	
Urtica dioica	Grote brandnetel	1321	Urticaceae	

Rode lijst LNV

Rode lijst Floron

Aandachts soort duinen



Invasieve
excoot

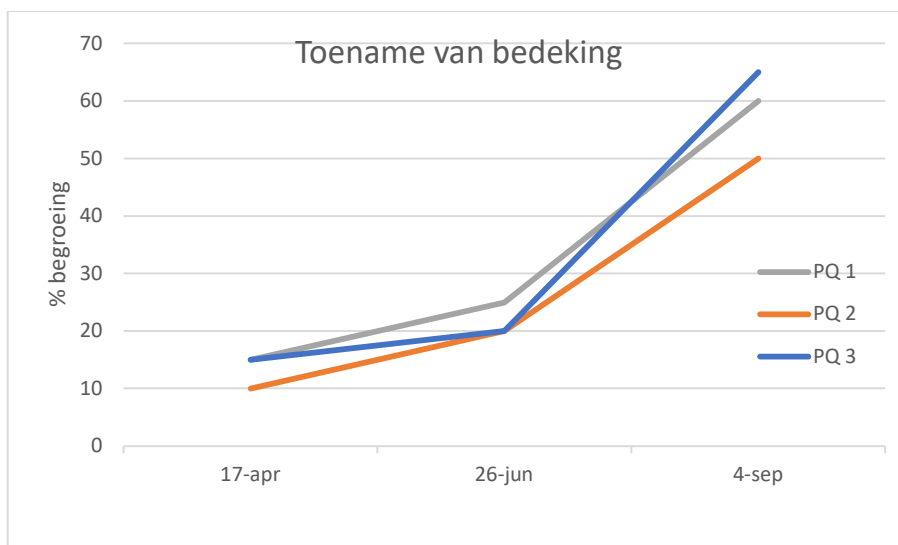
PQ3

Wetenschappelijke naam	Naam	Euring	Familie	
Lapsana communis	Akkerkool	708	Asteraceae	
Asparagus officinalis	Asperge	1904	Asparagaceae	
Erigeron canadensis	Canadese fijnstraal	475	Asteraceae	
Silene dioica	Dagkoekoeksbloem	807	Caryophyllaceae	
Rubus caesius	Dauwbraam	1089	Rosaceae	
Solanum triflorum	Driebloemige nachtschade	1220	Solanaceae	
Oenothera oakesiana	Duinteunisbloem	2004	Onagraceae	
Crataegus monogyna	Eenstijlige meidoorn	369	Rosaceae	
Agrostis stolonifera	Fioringras	18	Poaceae	
Geum urbanum	Geel nagelkruid	579	Rosaceae	
Iris pseudacorus	Gele lis	665	Iridaceae	
Holcus lanatus	Gestreepte witbol	631	Poaceae	
Heracleum sphondylium	Gewone berenklauw	607	Apiaceae	
Cerastium fontanum	Gewone hoornbloem	2314	Caryophyllaceae	
Arenaria serpyllifolia	Gewone zandmuur	89	Caryophyllaceae	

<i>Polygonum aviculare</i>	Gewoon varkensgras	968	Polygonaceae	
<i>Lithospermum officinale</i>	Glad parelzaad	752	Boraginaceae	
<i>Urtica dioica</i>	Grote brandnetel	1321	Urticaceae	
<i>Lythrum salicaria</i>	Grote kattenstaart	785	Lythraceae	
<i>Plantago major</i>	Grote weegbree	2320	Plantaginaceae	
<i>Pulicaria dysenterica</i>	Heelblaadjes	1029	Asteraceae	
<i>Torilis japonica</i>	Heggendoornzaad	1289	Apiaceae	
<i>Bryonia dioica</i>	Heggenrank	167	Cucurbitaceae	
<i>Rosa Subsec. Caninae</i>	Hondsroos groep	1643	Rosaceae	
<i>Humulus spec.</i>	Hop spec.	6263	Cannabaceae	
<i>Anisantha sterilis</i>	IJle dravik	165	Poaceae	
<i>Verbascum phlomoides</i>	Keizerskaars	1341	Scrophulariaceae	
<i>Galium aparine</i>	Kleefkruid	546	Rubiaceae	
<i>Senecio vulgaris</i>	Klein kruiskruid	1192	Asteraceae	
<i>Cardamine hirsuta</i>	Kleine veldkers	203	Brassicaceae	
<i>Rumex crispus</i>	Krulzuring	1098	Polygonaceae	
<i>Alliaria petiolata</i>	Look-zonder-look	29	Brassicaceae	
<i>Chenopodium album</i>	Melganzenvoet	306	Amaranthaceae	
<i>Galium palustre</i>	Moeraswalstro	2376	Rubiaceae	
<i>Taraxacum officinale</i> s.l. (incl. all sec.)	Paardenbloem	2430	Asteraceae	
<i>Erodium cicutarium</i>	Reigersbek	1917	Geraniaceae	
<i>Geranium robertianum</i>	Robertskruid	576	Geraniaceae	
<i>Plantago lanceolata</i>	Smalle weegbree	946	Plantaginaceae	
<i>Polygonum spec.</i>	Varkensgras spec.	6417	Polygonaceae	
<i>Bidens tripartita</i>	Veerdelig tandzaad	144	Asteraceae	
<i>Cynoglossum officinale</i>	Veldhondstong	385	Boraginaceae	
<i>Sambucus spec.</i>	Vlier spec.	6463	Viburnaceae	
<i>Stellaria media</i>	Vogelmuur	1250	Caryophyllaceae	
<i>Mentha aquatica</i>	Watermunt	813	Lamiaceae	
<i>Polygonatum odoratum</i>	Welriekende salomonszegel	965	Asparagaceae	
<i>Euonymus europaeus</i>	Wilde kardinaalsmuts	489	Celastraceae	
<i>Claytonia perfoliata</i>	Winterpostelein	338	Montiaceae	
<i>Populus alba</i>	Witte abeel	980	Salicaceae	
<i>Lycopus europaeus</i>	Wolfspoot	780	Lamiaceae	
<i>Reseda luteola</i>	Wouw	1063	Resedaceae	
<i>Cerastium semidecandrum</i>	Zandhoornbloem	298	Caryophyllaceae	
<i>Juncus articulatus</i>	Zomprus	673	Juncaceae	
<i>Fallopia convolvulus</i>	Zwaluwtong	970	Polygonaceae	

Rode lijst LNV
Rode lijst Floron
Aandachts soort duinen

In onderstaande grafiek is te zien dat de groei in het begin wat trager was iets wat wel logisch is een zaailing heeft bijna geen bedekking, dit samen met de droogte in deze periode wat ook toename van planten heeft geremd maar in het tweede deel van het jaar zijn naast dat er weer regen kwam ook de achter gebleven wortel resten uit gelopen en konden nu op naam gebracht worden



Aanbeveling

Het is noodzakelijk om in 2024 de uitlopende wortel resten en de zaailingen van bomen en struiken te verwijderen anders is dit herstelwerk over een paar jaar al niet meer te zien.

In de winter staat een gedeelte van het pad onderwater waardoor wandelaars zich genoodzaakt zien om over de duinhelling een alternatief te zoeken en is dit gewenst

Bronnen

Heukels Flora van Nederland

Google maps

Foto's: Herma v Enthoven/Theo Hagendoorn

Colofon

Verslag: Theo Hagendoorn / 30-01-2024

Vegetatieopnamen: De leden van de Plantenwerkgroep van de KNNV Afdeling Hollandse Delta